

獨特、可靠和安全的電機馬達軸承電流檢測工具

## SKF 電氣洩漏檢測筆 TKED 1

SKF TKED 電器洩漏檢測筆是一種容易於使用的掌上型儀器，用於檢測電機馬達軸承通過電流。通過電流是由於電機軸電壓通過軸承向地面釋放所引起的，可導致電蝕、潤滑效果下降，最終造成軸承損壞。

使用變頻器控制的電機馬達更易遭受軸承過電流電蝕。作為預防性維修項目的一部分，SKF 電器洩漏檢測筆 TKED1 可以預先檢測軸承損壞，明顯地降低非計劃性停機。

- 獨特的遠距離量測方法使得使用者能夠與電機保持一定的距離。
- 這有助於保護使用者，不直接接觸運轉中的設備。
- SKF 技術。<sup>1)</sup>
- 能夠以 10 秒、30 秒時間間隔或無限地連續檢測放電。
- LED 背光螢幕，可於陰暗環境下使用。
- IP 55 保護等級，可用於大部分工業環境中。
- 包裝盒中標配有電池、備用天線和使用說明書。



<sup>1)</sup> 已申請專利



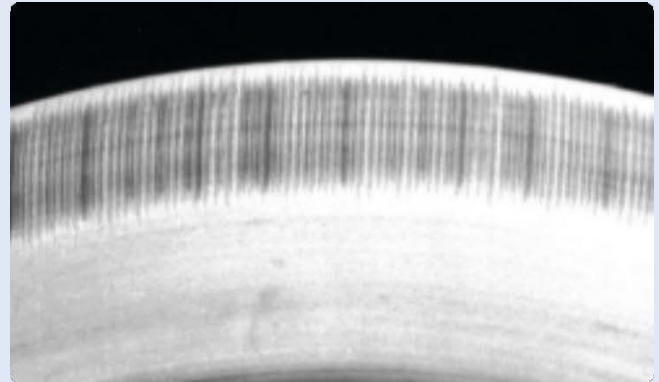
## 技術資料

規格	TKED 1
電源	4,5 V 3 x AAA 鹼性電池 IEC LR03
時間控制:	
— 預設	10 或 30 秒
— 預設	無限
操作和儲存溫度	0 - 50 °C (32 - 122 °F) -20 - +70 °C (-4 - +158 °F)
防護等級	IP 55

顯示幕	LCD 計量範圍 0-99,999 洩漏值 用戶可選背光燈和低電量警示
包裝盒尺寸	255 x 210 x 60 mm (10 x 8.3 x 2.3 in.)
包裝盒與設備總重	0,4 kg (0.88 lb)



由於通過電流引起的潤滑效能下降



軸承通過電流電蝕造成的長型傷痕特徵

® SKF 是 SKF 集團的一個註冊商標。

© SKF 集團 2014 本出版物內容的著作權歸出版者所有且未經事先書面許可不得被複製（甚至引用）。我們已採取了一切注意措施以確定本出版物包含的資訊準確無誤，但我們不對因使用此等資訊而產生的任何損失或損害承擔任何責任，不論此等責任是直接、間接或附隨性的。

PUB MP/P8 14372 TW · 2014 四月

